

INSTRUKCJA DLA AUTORÓW REFERATÓW NA KONFERENCJĘ „Ekonomiczne i organizacyjne aspekty konkurencyjności przedsiębiorstw”

Edytor tekstu: MS Word. Referat powinien być przesłany w wersji elektronicznej należy przesłać na adres poczty internetowej **konfekon@pwszciechanow.edu.pl**

1. Objętość artykułu nie powinna przekroczyć 20 000 znaków ze spacjami.
2. Tekst artykułu powinien składać się z czterech części:
 - Wprowadzenia** – w którym są zaprezentowane główne motywy podjęcia danego tematu, określenie problematyki badawczej i postawienie tez/celów głównych;
 - Części głównej** – w której treść artykułu zostaje podzielony na części ze śródtytułami;
 - Podsumowania** – czyli przedstawienia głównych wniosków i konkluzji, ewentualne określenia kierunków dalszych badań;
 - Bibliografii.**
3. Krój czcionki: Times (New Roman).
4. Tytuł artykułu poprzedza nazwisko autora (czcionka 11, bold) oraz nazwa ośrodka akademickiego, instytucji lub przedsiębiorstwa (czcionka 9) – wycentrowane.
5. Tytuły (wycentrowane): referatu – 14 punktów, wersaliki (duże litery), bold, podrozdziałów pierwszego i drugiego stopnia – 12 punktów, bold – numerowane.
6. Stopień pisma tekstu podstawowego: 12 punktów.
7. Interlinia (odstęp między wierszami) 1,5 wiersza.
8. Wcięcia akapitowe 0,6 cm (bez odstępu pomiędzy akapitami).
9. Tekst w tabelach, przypisach, rysunkach, streszczeniach, spisie literatury: 9 punktów z interlinią 11 pkt.
10. Rysunki powinny być przygotowane w formie gotowej do druku z możliwością naniesienia na nich poprawek po redakcji wydawniczej. **RYSUNKI I TABELE NIE MOGĄ BYĆ SKANOWANE.** Numeracja ciągła w ramach artykułów: numer i tytuł pod rysunkiem – wycentrowane, źródło pod tytułem, od lewego brzegu rysunku – czcionka: 9 punktów.
11. **Wielkość rysunków (razem z tytułem i źródłem) nie może przekraczać rozmiarów: 13 × 19 cm. Rysunki i wykresy powinny być sporządzone wyłącznie w odcieniach szarości (bez kolorów).**
12. Tabele należy umieścić w odpowiednich miejscach tekstu (jak najbliżej odwołań do tabeli), numeracja ciągła w ramach artykułów: numer i tytuł nad tabelą oraz źródło pod tabelą, od jej lewego brzegu - czcionka: 9 punktów.
13. Przypisy przedmiotowe i bibliograficzne u dołu – czcionka: 9 punktów z interlinią 11 pkt.
14. **Po spisie literatury należy zamieścić streszczenie artykułu w języku polskim i angielskim (9 punktów), poprzedzone tytułem artykułu w języku angielskim (czcionka 10 punktów, wersaliki, wycentrowany).**

Imię i Nazwisko Autora (11 pkt.)

Ośrodek Akademicki, Instytucja, Przedsiębiorstwo (9 pkt.)

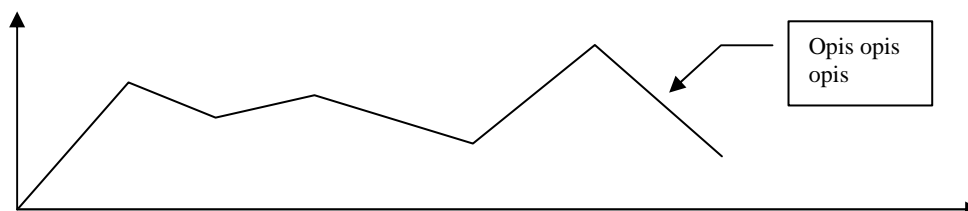
TYTUŁ ARTYKUŁU (14 pkt.)

1. Tytuł rozdziału (12 pkt.)

1.1 Tytuł podrozdziału (12 pkt.)

Tekst podstawowy. Tekst podstawowy tekst podstawowy tekst podstawowy tekst podstawowy tekst podstawowy tekst podstawowy tekst podstawowy.

Nowy akapit. Tekst podstawowy. Sposób cytowania: „cytowany fragment cytowany fragment/odwołanie do literatury”¹. Tekst podstawowy tekst podstawowy tekst podstawowy².



Rys. 1. Tytuł rysunku

Źródło: Opracowanie własne.

Tabela 1. Tytuł tabeli

Zjawiska	Dane liczbowe
Zjawisko 1	126
Zjawisko 2	356

Źródło: Opracowanie własne.

LITERATURA (10 pkt.)

1. Duraj J., O istocie controllingu komunikacyjnego przedsiębiorstwa, [w:] *Controlling w zarządzaniu przedsiębiorstwem*, red. J. Duraj, Wyd. Uniwersytetu Łódzkiego, Łódź-Spała 2001.
2. Gabrusewicz W., Kamela-Sowińska A., Poetschke H., *Rachunkowość zarządcza*, PWE, Warszawa 2001.
3. Nowosielski S., *Podstawy controllingu strategicznego w małej i średniej firmie*, „Prace Naukowe Akademii Ekonomicznej” nr 987, Wrocław 2003.
4. *Rachunkowość w zarządzaniu zdecentralizowanym przedsiębiorstwem*, red. E. Nowak, PWE, Warszawa 2001.

TITLE OF THE PAPER (10 pkt.)

Summary (9 pkt.)

Text of the summary in English.

¹ W. Gabrusewicz, A. Kamela-Sowińska, H. Poetschke, *Rachunkowość zarządcza*, PWE, Warszawa 2001, s.48.

² Tekst przypisu przedmiotowego